

ROZŠÍŘENÍ SPECIFICKÝCH ANTROPOGENNÍCH TVARŮ A PAMÁTKOVĚ TECHNICKÝCH OBJEKTŮ V NIVNÍ KRAJINĚ V ARCIDIECÉZI OLOMOUCKÉ

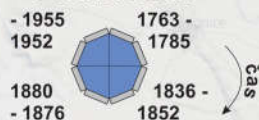
Kulturní dědictví krajiny Arcidiecéze olomoucké - výzkum, prezentace, management

TVARY A OBJEKTY
s časový rozlišením
podle historických
mapovacích etap:

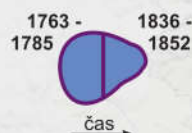
MLÝN



STUDNA S VAHADLEM



RYBNÍKY



HAMR, PILA

**SELSKÉ A PROTI-
POVODŇOVÉ HRÁZE**

Ostatní

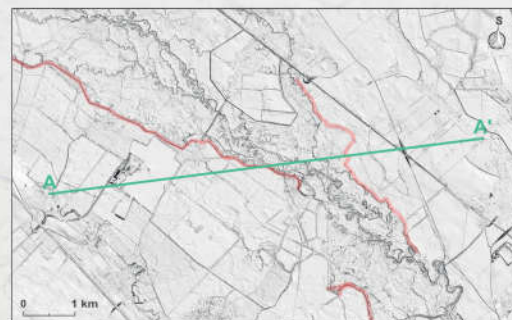
- železniční koridor
- lokální železnice
- rychlostní silnice a dálnice
- silnice I. třídy
- silnice II. třídy
- vodní tok
- vodní plocha
- zástavba
- CHKO

Arcidiecéze

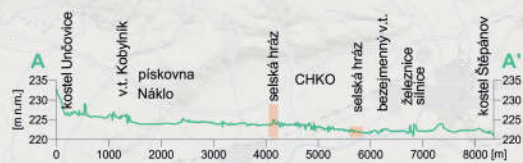
- děkanský úřad
- hranice děkanátu
- hranice fary

0 20 km

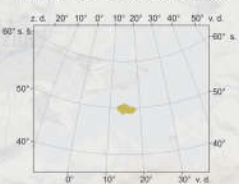
SELSKÉ HRÁZE V DIGITÁLNÍM MODELU RELIÉFU DMR 5G



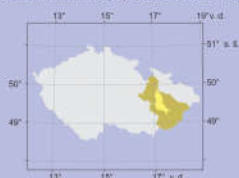
SELSKÉ HRÁZE VE VÝŠKOVÉ ŘEZU DMR 5G



Umístění České republiky v Evropě



Umístění nivní krajiny a arcidiecéze v ČR



Program národní a kulturní identity (NAKI) - projekt VaV MK ČR DG16P02B014 Kulturní dědictví krajiny Arcidiecéze olomoucké - výzkum, prezentace a management
Specializovaná mapa s odborným obsahem: **Rozšíření specifických antropogenních tvarů a památkově technických objektů v nivní krajíně v Arcidiecézi olomoucké**
Předkladatel výsledku: Univerzita Palackého v Olomouci, Přírodovědecká fakulta, 17. listopadu 12, 771 46 Olomouc & Ústav geoniky AV ČR v.v.i., Drobného 28, 602 00 Brno & Výzkumný ústav Silva Taroucy pro krajinu a okrasné zahradnictví v.v.i., Lidická 25/27, 602 00 Brno
Hlavní řešitel (autor - garant výsledku): Mgr. František KUDA, Ph.D.
Spoluřešitelé (spoluautoři): doc. RNDr. Karel KIRCHNER, CSc., Mgr. Marek HAVLÍČEK, Ph.D., doc. Ing. Ivo MACHAR, Ph.D.,
Výstup je zpracován v rámci řešení etapy č. 2 - Aplikovaný výzkum hmotného kulturního dědictví v krajíně ADO a jeho prezentace

Podkladová mapa: © Pripěvatele OpenStreetMap; Data 200 © Český úřad zeměměřický a katastrální, 2019, www.cuzk.cz
Tematická data: © Ústav geoniky AV ČR, v.v.i., Výzkumný ústav Silva Taroucy pro krajinu a okrasné zahradnictví v.v.i., 2019