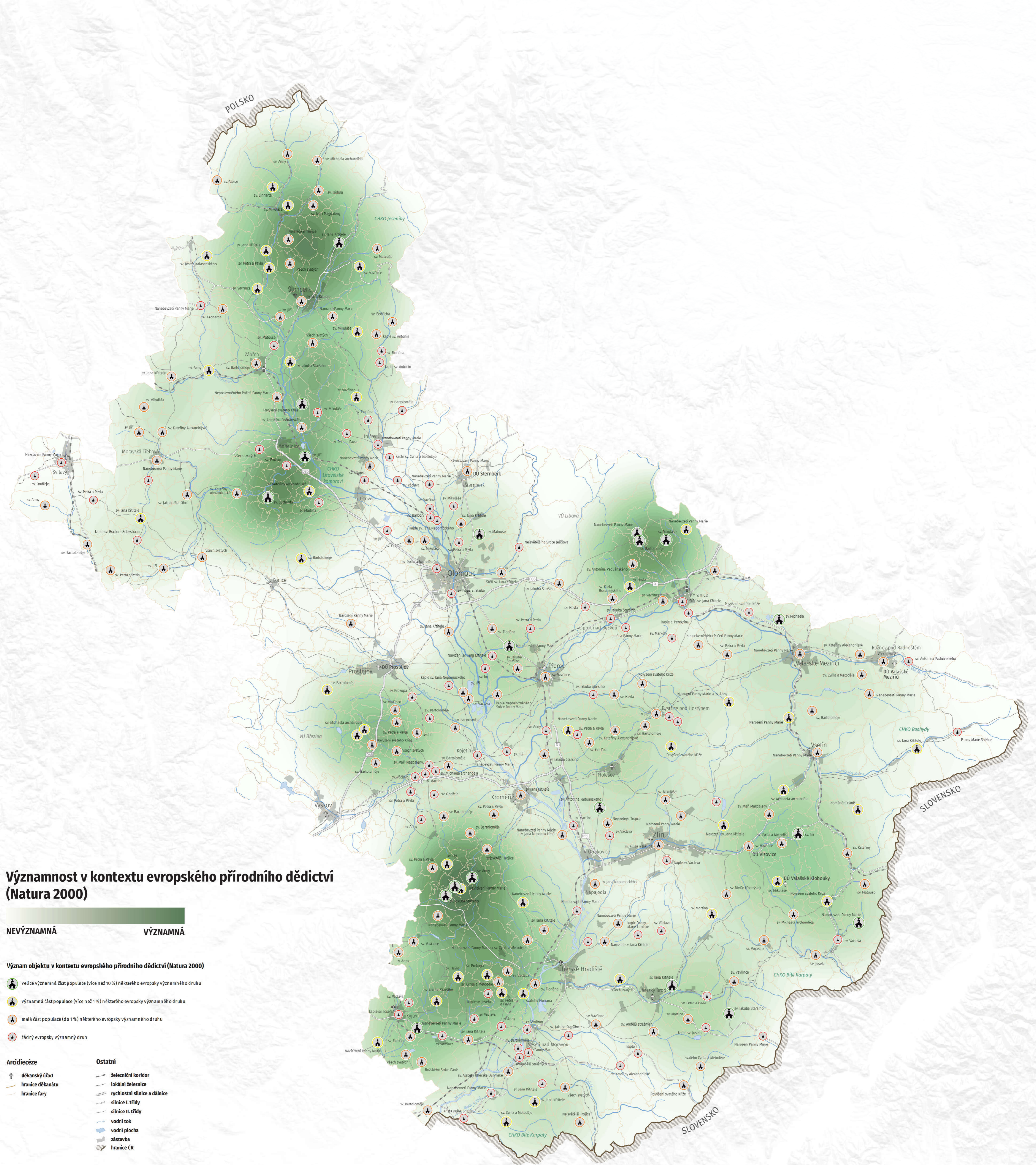


SAKRÁLNÍ PAMÁTKOVÉ OBJEKTY V ÚZEMÍ ARCIDIECÉZE OLOMOUCKÉ V KONTEXTU EVROPSKÉHO PŘÍRODNÍHO DĚDICTVÍ (NATURA 2000)

Kulturní dědictví krajiny Arcidiecéze olomoucké – výzkum, prezentace a management



Významnost v kontextu evropského přírodního dědictví (Natura 2000)

NEVÝZNAMNÁ VÝZNAMNÁ

Význam objektu v kontextu evropského přírodního dědictví (Natura 2000)

- velice významná část populace (více než 10 %) některého evropsky významného druhu
- významná část populace (více než 1 %) některého evropsky významného druhu
- malá část populace (do 1 %) některého evropsky významného druhu
- žádný evropsky významný druh

- | | |
|--------------------|------------------------------|
| Arcidiecéze | Ostatní |
| děkaný úřad | železniční koridor |
| hranice děkanátu | lokální železnice |
| hranice fary | rychlostní silnice a dálnice |
| | silnice I. třídy |
| | silnice II. třídy |
| | vodní tok |
| | vodní plocha |
| | zástavba |
| | hranice ČR |

Program národní a kulturní identity (NAKI) – projekt VaV MK ČR DG16P02B014 **Kulturní dědictví krajiny Arcidiecéze olomoucké – výzkum, prezentace a management**
 Specializovaná mapa s odborným obsahem: **Sakrální památkové objekty v území Arcidiecéze olomoucké v kontextu evropského přírodního dědictví (Natura 2000)**
 Předkladatel výsledku: Univerzita Palackého v Olomouci, Přírodovědecká fakulta, 17. listopadu 12, 771 46 Olomouc
 Hlavní řešitel (autor – garant výsledku): RNDr. Jan Brus, Ph.D.
 Spolupřispěvatelé (spoluautoři): Mgr. Petr Kovařík, Ph.D., Karel Poprach, doc. RNDr. Vilém Pechanec, Ph.D., doc. Ing. Ivo Machar, Ph.D.
Výstup je zpracován v rámci řešení etapy č. 1 – Sakrální památky v ADO jako součást evropského kulturního i přírodního dědictví – aplikovaný výzkum a management

Podkladová mapa: © Přispěvatelé OpenStreetMap; Data 200 © Český úřad zeměměřický a katastrální, 2019, www.cuzk.cz
 Tematická data: © Univerzita Palackého v Olomouci, 2019

