

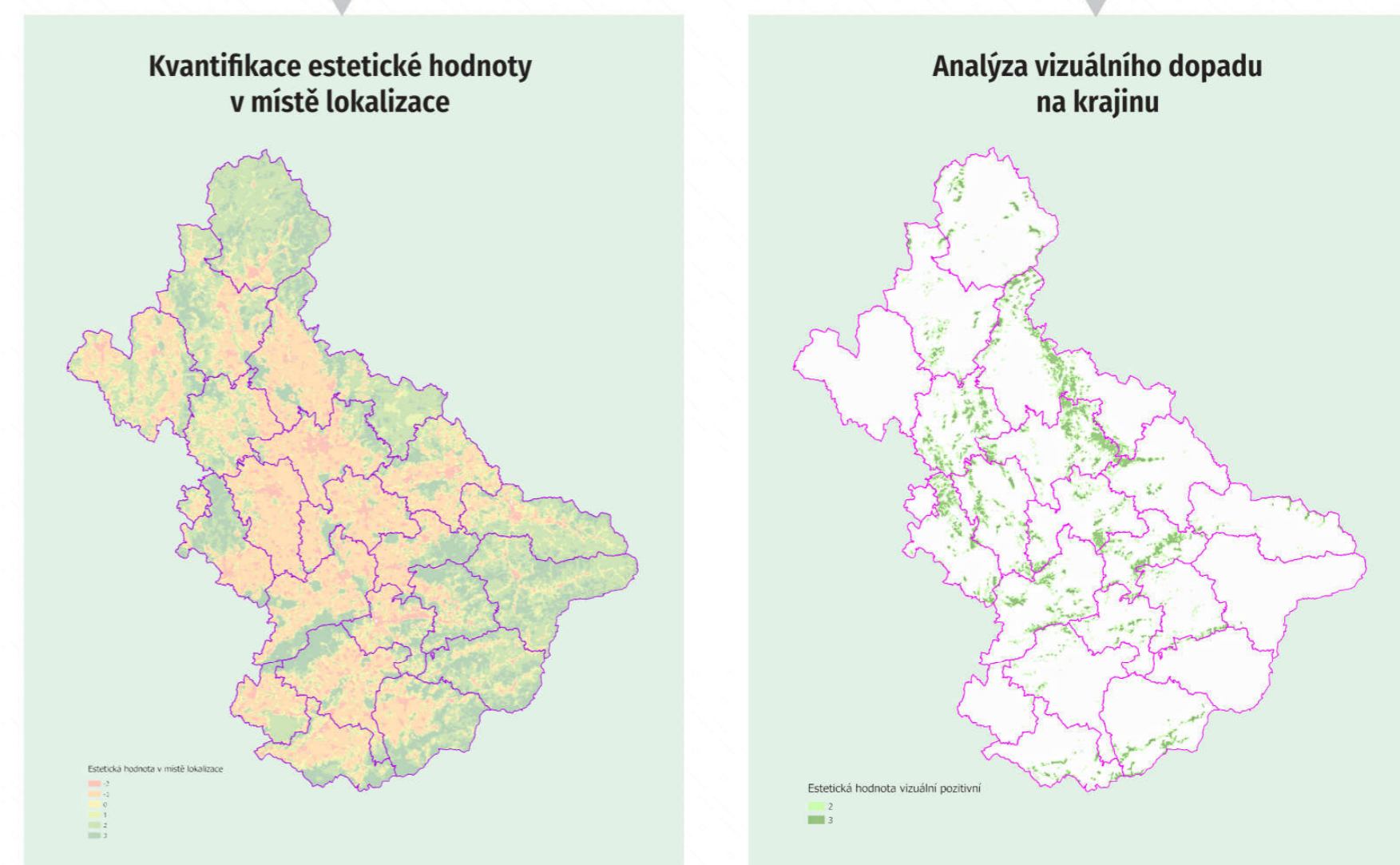
ESTETICKÁ HODNOTA KULTURNÍ KRAJINY V ÚZEMÍ ARCIDIECÉZE OLOMOUCKÉ

Kulturní dědictví krajiny Arcidiecéze olomoucké – výzkum, prezentace a management

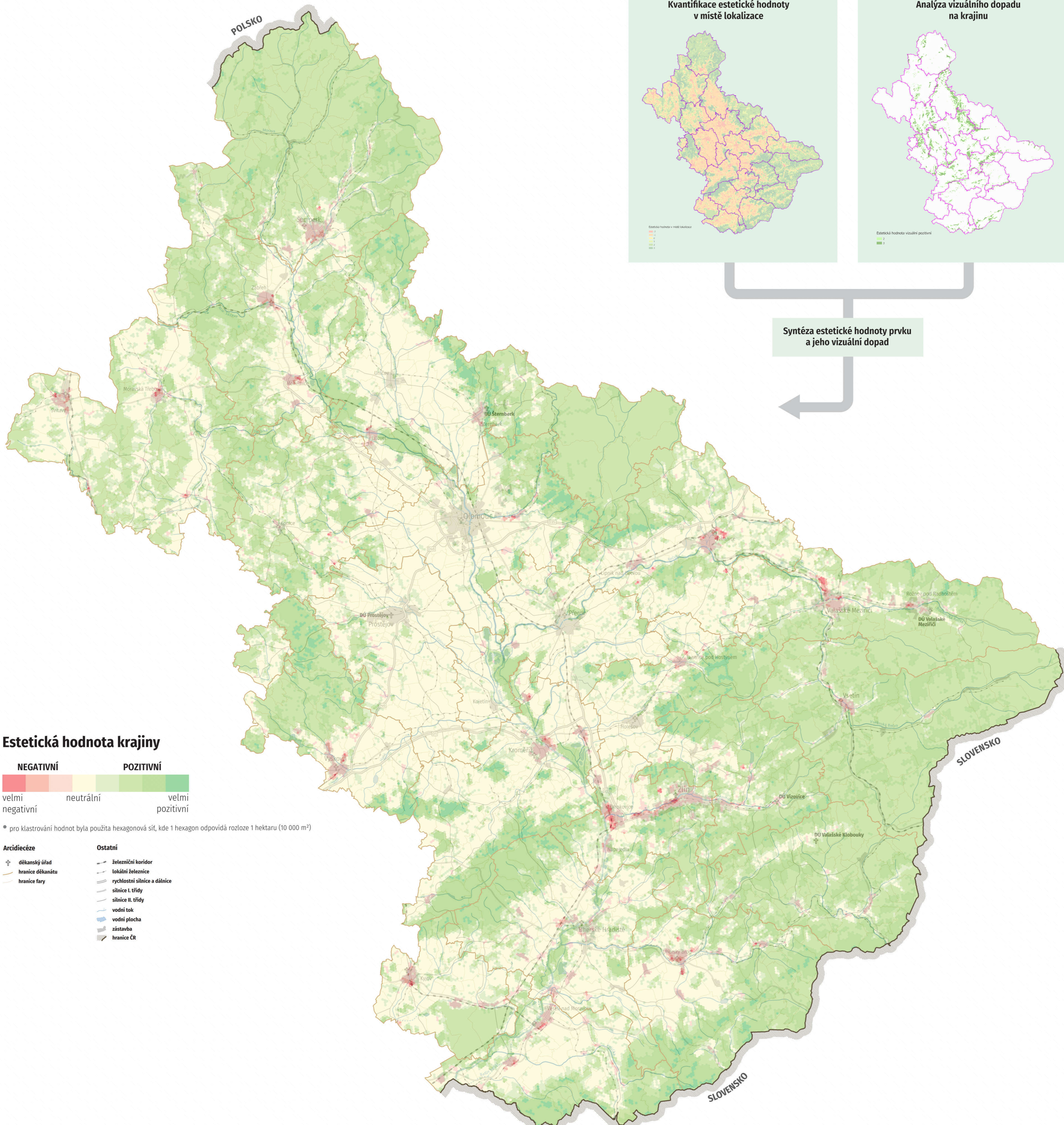
Mapa estetické hodnoty kulturní krajiny Arcidiecéze olomoucké přináší nové, dosud neřešené téma vizualizace vnímání estetických hodnot krajiny. Tvorba metodiky estetického hodnocení vychází z obecného pojetí vnímání okolí v pozitivním či negativním smyslu. Pozitivní hodnocení získávají na základě expertního posouzení prvky, které jsou hodnoceny jako vítané a vyhledávané, obohacující, navštěvované, preferované pro bydlení, pobyt nebo návštěvní cíl. Opačné hodnocení získávají lokality vnímané negativně, a tedy bez potřeby k návštěvě, bez preferencí pro bydlení a pobyt.

Výsledná mapa představuje nový pohled na vnímání krajiny s jasnou preferencí přírodních lokalit.

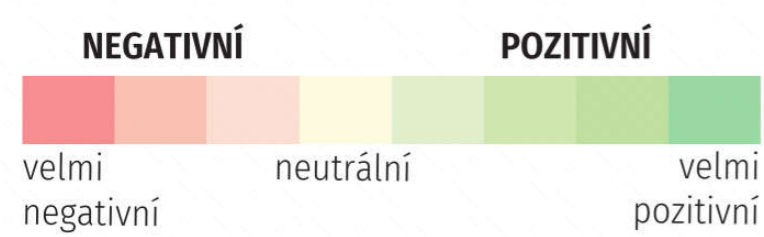
Identifikace a mapování prvků s pozitivní a negativní estetickou hodnotou



Syntéza estetické hodnoty prvku a jeho vizuální dopad



Estetická hodnota krajiny



• pro klastrování hodnot byla použita hexagonová síť, kde 1 hexagon odpovídá rozloze 1 hektaru (10 000 m²)

- | | |
|--------------------|--------------------------------|
| Arcidiecéze | Ostatní |
| ☩ děkanství | — železniční koridor |
| — hranice děkanátu | — lokální železnice |
| — hranice fary | — rychlostní silnice a dálnice |
| | — silnice I. třídy |
| | — silnice II. třídy |
| | — vodní tok |
| | — vodní plocha |
| | — zástavba |
| | — hranice ČR |



Program národní a kulturní identity (NAKI) – projekt VaV MK ČR DG16P02B014 **Kulturní dědictví krajiny Arcidiecéze olomoucké – výzkum, prezentace a management**
 Specializovaná mapa s odborným obsahem: **Estetická hodnota kulturní krajiny Arcidiecéze olomoucké**
 Předkladatel výsledku: Univerzita Palackého v Olomouci, Přírodovědecká fakulta, 17. listopadu 12, 771 46 Olomouc
 Hlavní řešitel (autor – garant výsledku): doc. RNDr. Vilém Pechanec, Ph.D.
 Spolupřítel (spoluautoři): Ing. Helena Kilianová, Ph.D., RNDr. Jan Brus, Ph.D., Mgr. Simeona Jedličková, Ph.D., doc. Ing. Ivo Machar, Ph.D.
Výstup je zpracován v rámci řešení etapy č. 3. – Nehmotné kulturní dědictví v krajině ADO, jeho zachování a udržitelné využití

Podkladová mapa: © Přispěvatelé OpenStreetMap; Data 200 © Český úřad zeměměřický a katastrální, 2019, www.cuzk.cz
 Tematická data: © Univerzita Palackého v Olomouci, 2019

