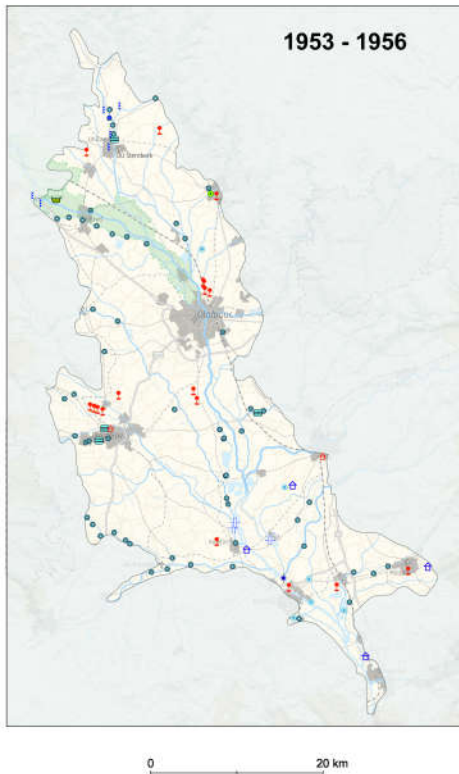
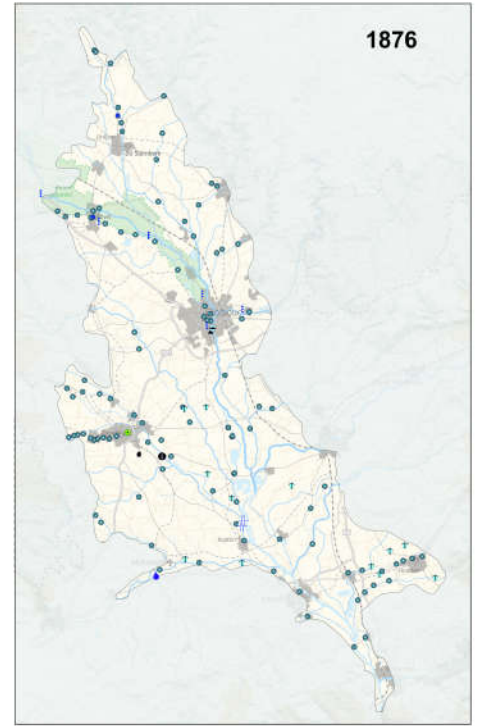
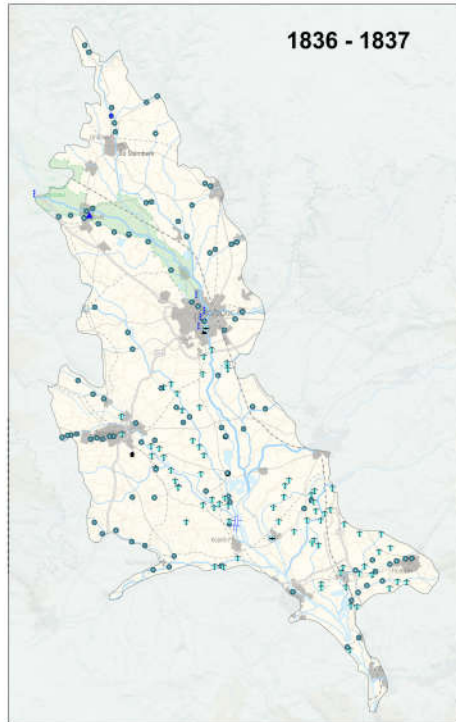
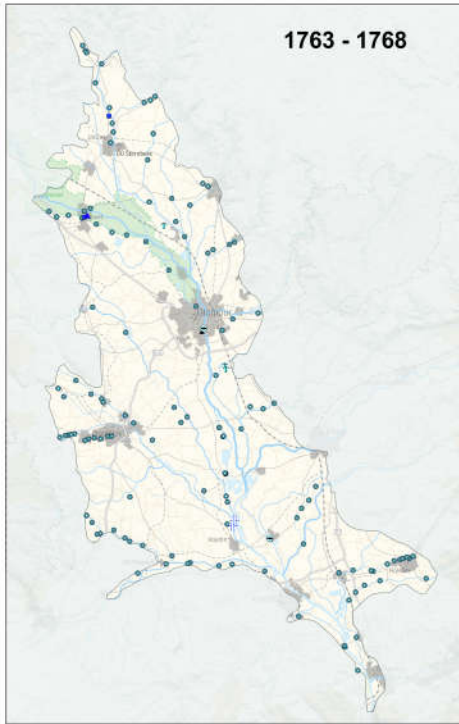


# ROZŠÍŘENÍ INDUSTRIÁLNÍCH PAMÁTEK OVLIVŇUJÍCÍCH HISTORICKÝ VÝVOJ NIVNÍ KRAJINY V ARCIDIECÉZI OLOMOUCKÉ

Kulturní dědictví krajiny Arcidiecéze olomoucké - výzkum, prezentace, management



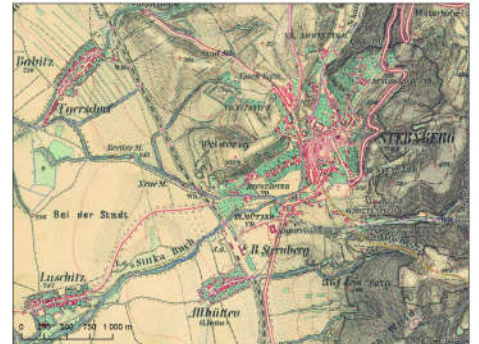
MOSTKOVICE a okolí (1836)



POLKOVICE a okolí (1836)



ŠTERNBERK a okolí (1876)



- |  |  |
|--|--|
| <p><b>Vodohospodářské technické a industriální objekty</b></p> <ul style="list-style-type: none"> <li>• MVE</li> <li>— olivadukt</li> <li>• budova hrázového</li> <li>▲ hant</li> <li>■ jez</li> <li>■ koupaliště</li> <li>■ lom</li> <li>▲ papírna</li> <li>■ pila</li> <li>■ pramen</li> <li>■ studna</li> <li>■ studna s vředem</li> <li>■ sádky rybní</li> <li>■ varcha</li> <li>■ vodní mlýn</li> <li>■ vodojem</li> <li>■ vodárenský objekt</li> <li>■ vodárna</li> <li>■ čistič. st.</li> </ul> | <p><b>Arcidiecéze</b></p> <ul style="list-style-type: none"> <li>↑ děkanství</li> <li>— hranice děkanátu</li> <li>— hranice fary</li> </ul> <p><b>Ostatní</b></p> <ul style="list-style-type: none"> <li>— hranice sídliště</li> <li>— lokální silnice</li> <li>— rybníky</li> <li>— silnice I. třídy</li> <li>— silnice II. třídy</li> <li>— vodní tok</li> <li>— vodní plocha</li> <li>— náhorní</li> <li>— černo</li> </ul> |
|--|--|

Program národní a kulturní identity (NAKI) - projekt VaV MK ČR DG16P02B014 Kulturní dědictví krajiny Arcidiecéze olomoucké - výzkum, prezentace a management

Specializovaná mapa s odborným obsahem: Historické změny nivní krajiny v rámci Arcidiecéze olomoucké v 19. až 21. století

Předkladatel výsledku: Univerzita Palackého v Olomouci, Přírodovědecká fakulta, 17. listopadu 12, 771 46 Olomouc & Ústav geoniky AV ČR v.v.i., Drobného 28, 602 00 Brno & Výzkumný ústav Silva Taroucy pro krajinu a okrasné zahradnictví v.v.i., Lidická 25/27, 602 00 Brno

Hlavní řešitel (autor - garant výsledku): Mgr. Marek HAVLÍČEK, Ph.D.

Spoluřešitelé (spoluautoři): Mgr. František KUDA, Ph.D., doc. RNDr. Karol KIRCHNER, CSc., doc. Ing. Ivo MACHAR, Ph.D., Ing. Josef SVOBODA

Výstup je zpracován v rámci řešení etapy č. 2 - Aplikovaný výzkum hmotného kulturního dědictví v krajinně ADO a jeho prezentace

Podkladová mapa: © Přispěvatelé OpenStreetMap, Data 200 © Český úřad zeměměřický a katastrální, 2019, www.cuzk.cz

Analytická data: Druhé rakouské vojenské mapování 1:28 800 (1836-1841), © 2nd Military Survey, Austrian State Archive/Military Archive, Vienna, © Laborator geoinformatiky Univerzity J.E. Purkyně, © MZP ČR

Třetí rakouské vojenské mapování 1:25 000 (1876), © Mapová sbírka Univerzity Karlovy; Vojenské topografické mapování Československa 1:25 000 (1953-1954), Mapový podklad © MO ČR

Vojenské topografické mapování Československa 1:25 000 (1991), Mapový podklad © MO ČR; Základní mapa České republiky 1:10 000 (2002-2006), © Český úřad zeměměřický a katastrální

Tomatická data: © Ústav geoniky AV ČR, v.v.i., Výzkumný ústav Silva Taroucy pro krajinu a okrasné zahradnictví v.v.i., 2019

