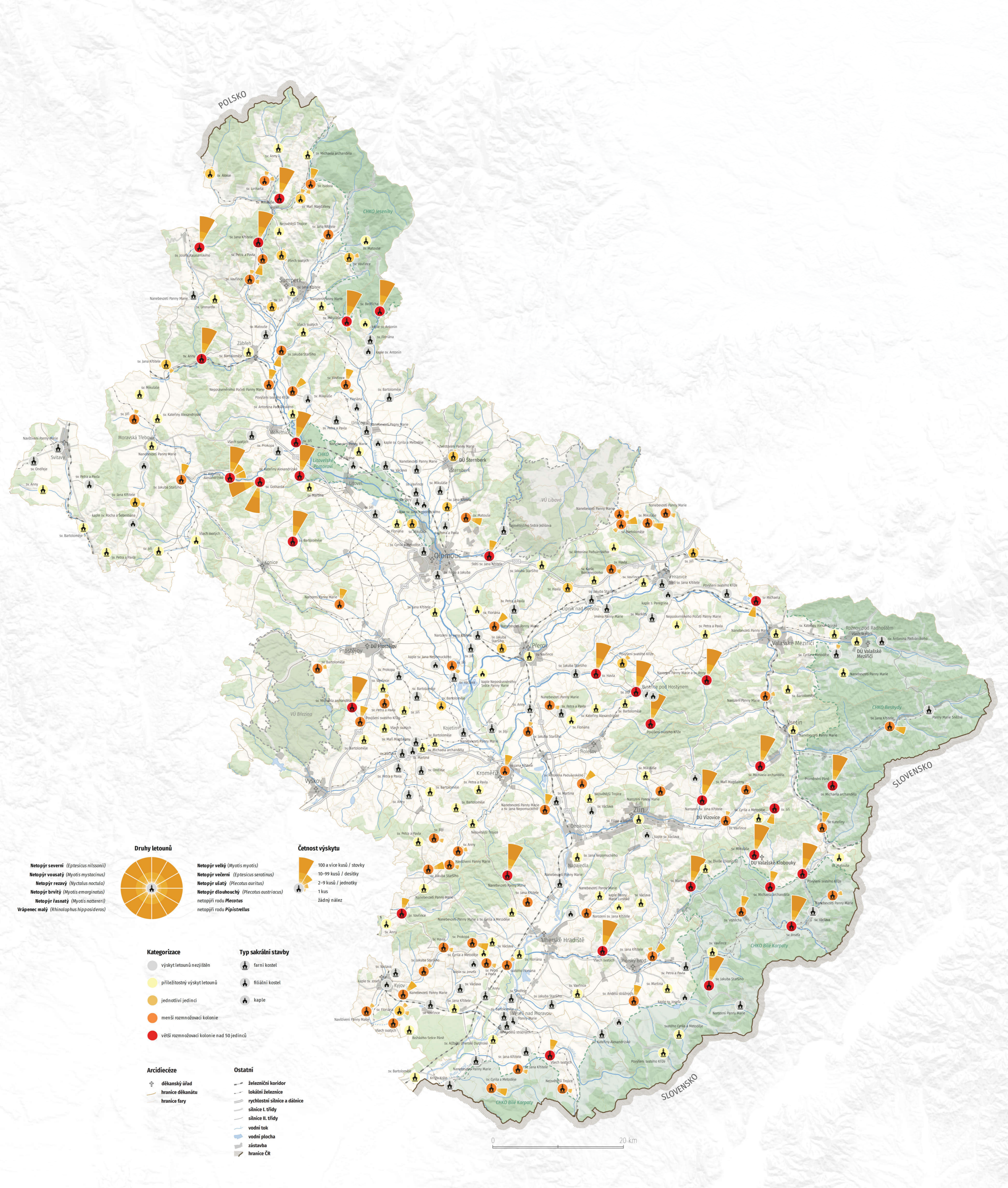


SAKRÁLNÍ PAMÁTKOVÉ OBJEKTY V ÚZEMÍ ARCIDIECÉZE OLOMOUCKÉ JAKO BIOTOPY OHROŽENÝCH DRUHŮ LETOUNŮ

Kulturní dědictví krajiny Arcidiecéze olomoucké – výzkum, prezentace a management



Program národní a kulturní identity (NAKI) – projekt VaV MK ČR DG16P02B014 **Kulturní dědictví krajiny Arcidiecéze olomoucké – výzkum, prezentace a management**
 Specializovaná mapa s odborným obsahem: **Sakrální památkové objekty v území Arcidiecéze olomoucké jako biotopy ohrožených druhů letounů**
 Předkladatel výsledku: Univerzita Palackého v Olomouci, Přírodovědecká fakulta, 17. listopadu 12, 771 46 Olomouč
 Hlavní řešitel (autor – garant výsledku): RNDr. Jan Brus, Ph.D.
 Spolupřesitelé (spoluautoři): Mgr. Petr Kovařík, Ph.D., Karel Poprach, doc. RNDr. Vilém Pechanec, Ph.D., doc. Ing. Ivo Machar, Ph.D.
Výstup je zpracován v rámci řešení etapy č. 1 – Sakrální památky v ADO jako součást evropského kulturního i přírodního dědictví – aplikovaný výzkum a management

Podkladová mapa: © Přispěvatelé OpenStreetMap; Data 200 © Český úřad zeměměřičký a katastrální, 2019, www.cuzk.cz
 Tematická data: © Univerzita Palackého v Olomouci, 2019

